

2KÖPING METRO

RESECENTRUM 3.0

NYA MÖJLIGHETER

SYFTE MED 2KÖPING METRO

Resecentrum 3.0 utgår från förutsättningen med järnväg i tunnel enligt våra förslag Linköpings Resecentrum 1.4 och 2.1 och de friheter och möjligheter det ger. Med Järnväg i tunnel är inte linjesäckningen låst och kan därför ges en sträckning som rätt utnyttjad får en mycket god effekt på resemönstren i regionen med i många fall minst halverad restid jämfört med liggande förslag. Om Norrköping resonerar på samma sätt skulle Sveriges effektivaste regionala trafiksystem kunna skapas.

Fortsätt resan med oss bland våra kartor in i en fullt möjlig framtid t.ex som pendlare mellan Norrköping och Linköping

Winell & Jern arkitekter AB
Bengt Winell

JÄRNVÄG I NY STRÄCKNING, NORRKÖPING OCH LINKÖPING (3.0)

När järnvägen förläggs i tunnel genom Norrköping och Linköping finns möjlighet att överväga annan sträckning för ytterligare positiva effekter med fler pendeltågsstationer och ett mycket effektivt resande i regionen. Om Norrköping och Linköping resonerar på samma sätt skulle ett mycket effektivt och snabbt regionalt pendeltågssystem skapas. En regional metro med stationer direkt under regionens stora målpunkter.

Systemet förkortar restiderna radikalt mellan bostadsområden och arbetsplatser i hela regionen. Resande till de stora målpunkterna utanför dagens pendeltågssystem, Norrköping city, Mjärdevi och Universitetssjukhuset skulle jämfört med dagens byte vid perifert belägna resecentra spara mellan 30 och 60 minuter per dag. På ett år är det en hel arbetsmånad per resenär.

Förslag:

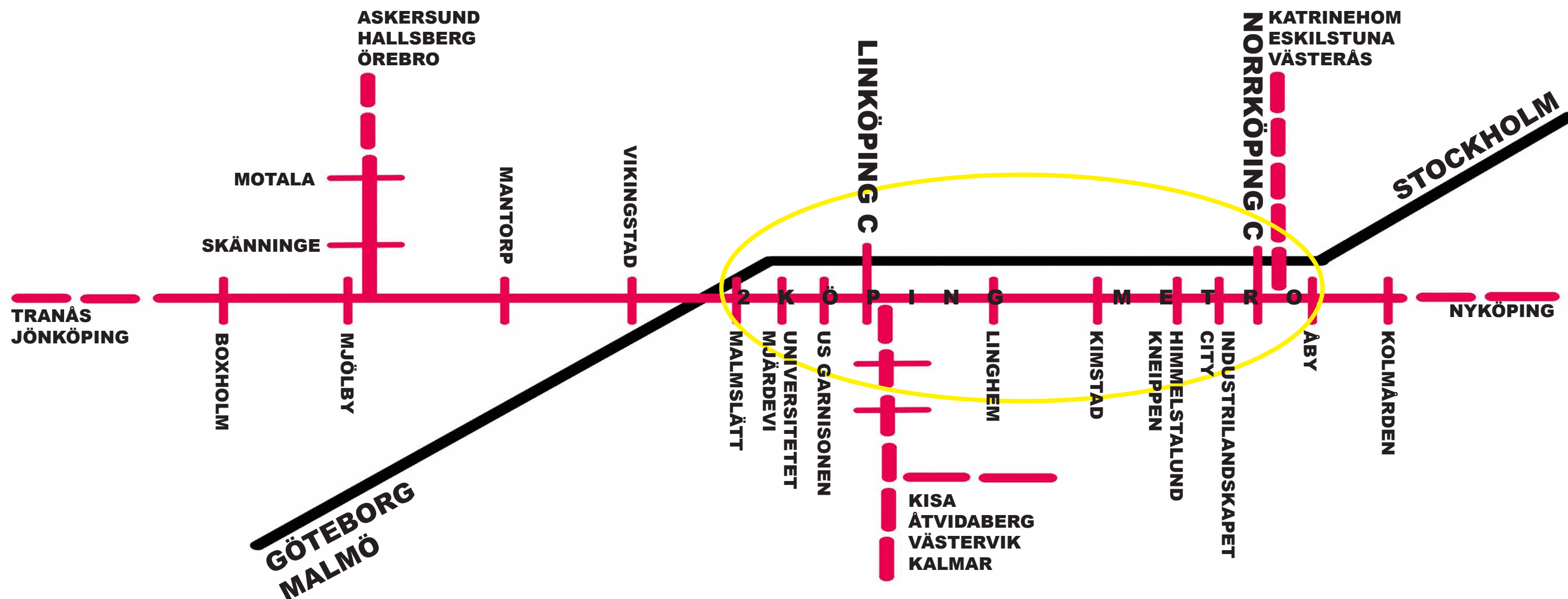
Låt ostlänken passera städerna och resecentra så effektivt och störningsfritt som möjligt.

Den gamla stambanan berörs i liggande förslag kraftigt av ostlänkens passage. Passa på att samla Norrköping och Linköping kring ett östgötskt infrastrukturpaket som hanterar stambanans passage genom regionen. Här ligger den större delen av vinsten med Ostlänken för invånarna och en historisk möjlighet att på riktigt knyta samman städerna.

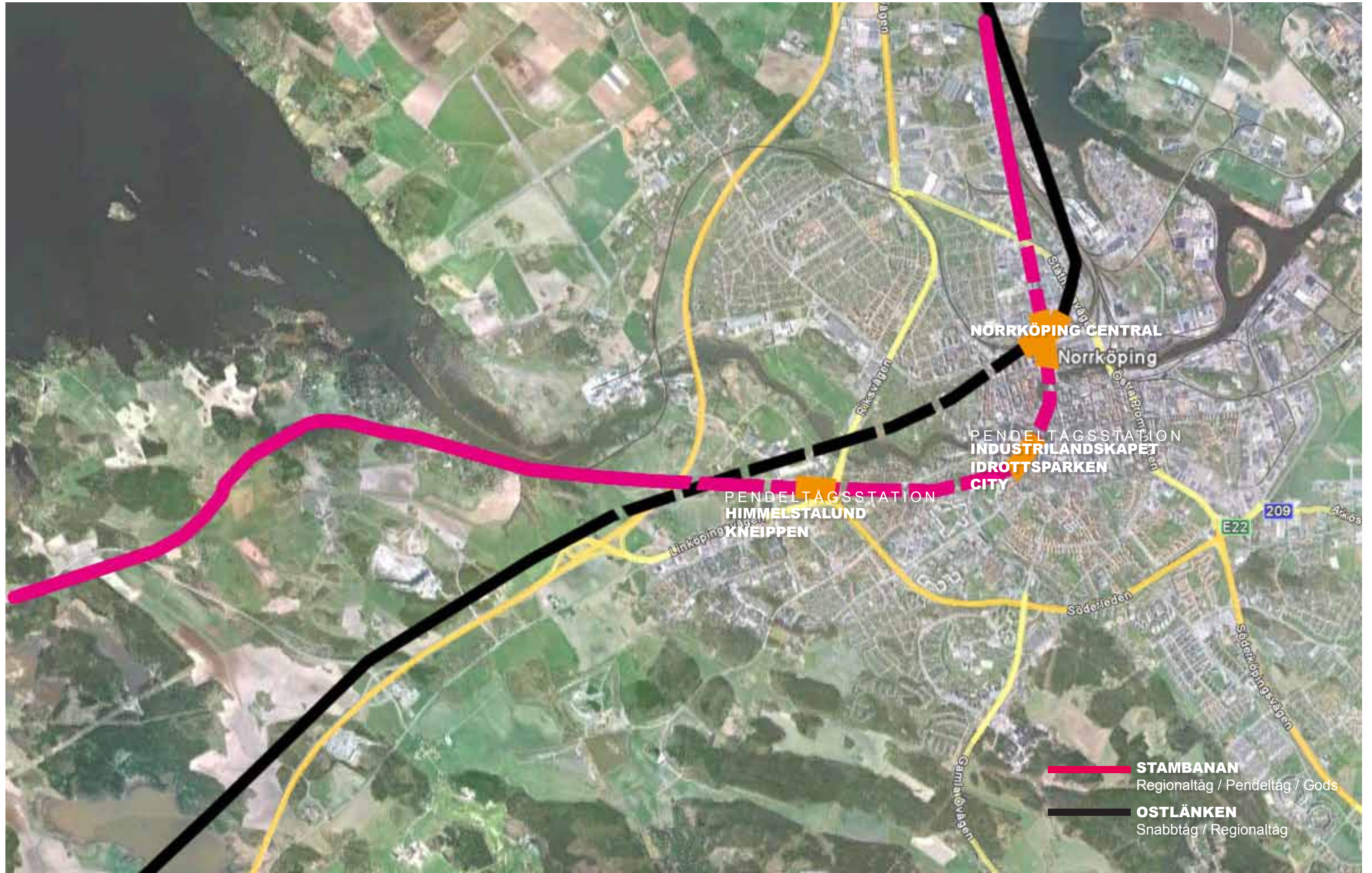
Den här chansen återkommer inte på 150 år. Här krävs politiskt mod och insikt om sitt politiska ansvar för kommande generationer.

Regionen har snart 500 000 invånare och skulle med 2köping metro kunna vara en sammanhållen motvikt mot Stockholmsområdet.

2köping metro borde ses som ett viktigt nationellt infrastrukturprojekt precis som Malmö och Göteborg med sina regionala infrastrukturpaket inklusive regionala tågtunnelprojekt för stärkt regional konkurrenskraft.

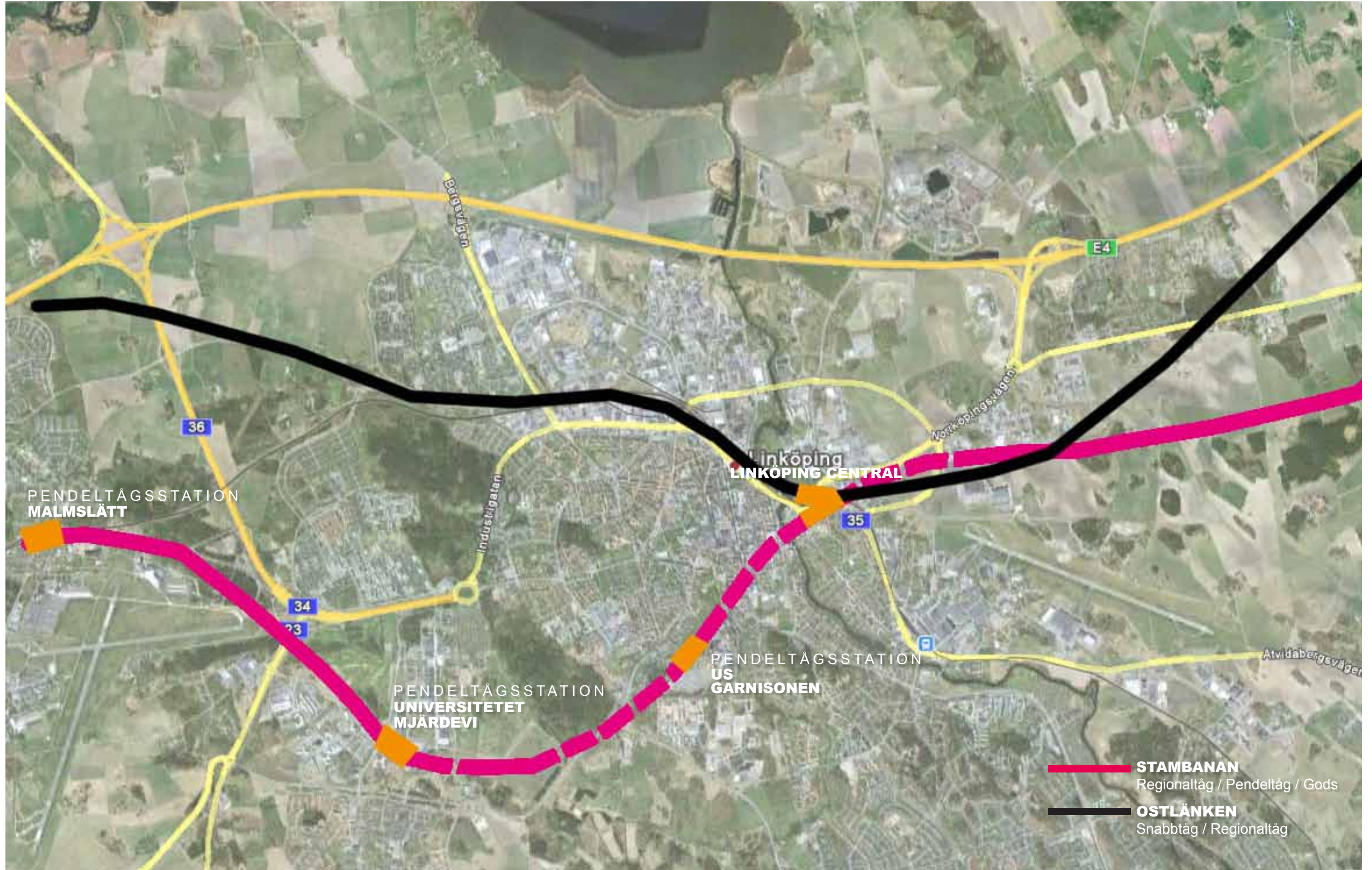


NORRKÖPING



- STAMBANAN**
Regionaltåg / Pendeltåg / Gods
- OSTLÄNKEN**
Snabbtåg / Regionaltåg

LINKÖPING



- STAMBANAN**
Regionaltåg / Pendeltåg / Gods
- OSTLÄNKEN**
Snabbtåg / Regionaltåg